

Red Elèctrica preveu construir una nova estesa elèctrica de 220 kilovolts entre Manacor i Artà

CPC

Segons informa la Plataforma en Defensa de Llevant, l'empresa que controla el transport de l'energia elèctrica a l'Estat, Red Eléctrica Española, construirà una línia d'alta tensió entre Manacor i Artà, i a més s'ampliaran les estacions elèctriques dels Bessons, a Manacor, i la d'Artà. La futura línia ha de servir per a reforçar la connexió amb Menorca.

Es preveu que la línia d'alta tensió es compongui de torres metàl·liques que aniran dels 30 als 56 metres d'alçada, que aguantaran sis fils elèctrics cadascuna. La línia estarà preparada per una tensió de 220 kilovolts i, per evitar el risc d'incendis, el projecte preveu crear una franja

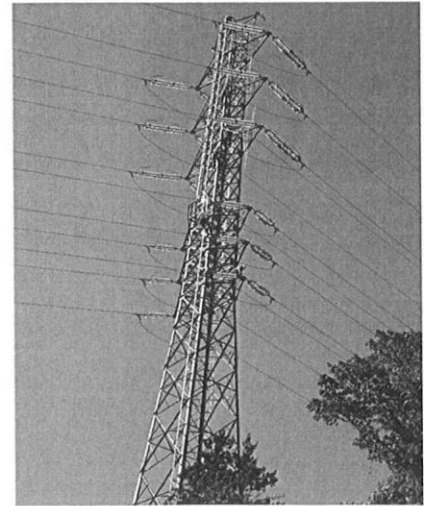
sense vegetació de més de deu metres d'amplada davall els fils.

a nova línia utilitzarà en part el traçat existent de la línia Bessons-Mesquida (la línia que va a Menorca) i es construirà un tram amb traçat nou d'uns 3 quilòmetres per arribar a la central d'Artà, que també està en projecte d'ampliació.

La Plataforma va convocar una reunió oberta per dilluns passat informar veïns i interessats de les accions a dur a terme per tal de frenar o replantejar el projecte.

En aquests moments el projecte està en exposició pública a la Direcció General d'Energia i Canvi Climàtic i obert el termini per a la presentació d'al·legacions.

El projecte presentat el 2013 es



va reconsiderar i s'ha substituït per aquest. La nova estesa elèctrica, expliquen, és de més de vint-i-quatre quilòmetres de llargària i pot afectar plantes i animals en perill, boscos, alzinars i àrees naturals protegides.