

El poblado talayótico 'artanenc' vuelve a presumir de un contorno seguro gracias a las últimas intervenciones llevadas a cabo por el Ayuntamiento, centradas en consolidar su estructura y estabilidad.

Ses Païsses asegura sus murallas

► Se ha actuado especialmente en su parte inferior y la zona alta, los lugares de donde se habían desprendido piedras de forma peligrosa

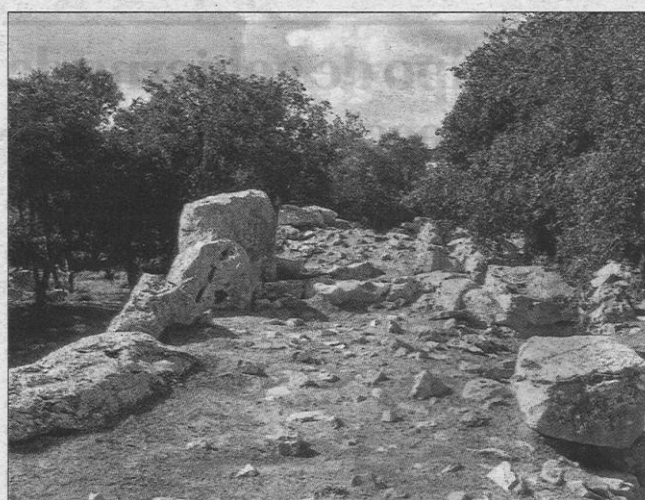
BIEL CAPÓ ARTÀ

■ La muralla del poblado talayótico de Ses Païsses, vuelve a lucir y estar más segura después de las últimas intervenciones llevadas a cabo por el ayuntamiento de Artà dentro del proyecto bianual 2016-2017, enmarcado dentro del plan director del yacimiento.

La emblemática muralla precisaba de una rehabilitación para asegurar su estructura y conservación, así como para garantizar la seguridad de los visitantes. En esta fase se ha actuado especialmente en su parte interior y más alta, de donde se habían desprendido algunas piedras.

Está previsto que la próxima actuación vaya encaminada a consolidar las estructuras adosadas a la parte interior de la misma, para minimizar aún más los desprendimientos. También se ha actuado en Els Clapers, que se han convertido en una de las principales problemáticas de Ses Païsses, ya que desde las primeras intervenciones realizadas en los años sesenta, las piedras y sedimentos extraídos se han acumulado dentro del mismo recinto amurallado, hecho que impide ver y trabajar sobre posibles estructuras arqueológicas tapadas.

En este sentido se han llevado



Parte de la muralla, después de los primeros trabajos. B. CAPÓ

a cabo en el mismo proyecto, actuaciones en el *claper* (montículo de piedras) situado fuera del recinto amurallado, se ha limpiado de vegetación y se ha adecuado y reorganizado.

El ayuntamiento de Artà quiere contar con el asesoramiento de técnicos del Consell para un plan estratégico

Una vez finalizado el plan quinquenal del excavaciones, el consistorio *artanenc*, asesorado por los técnicos del Consell de Mallorca, ha optado por realizar un plan estratégico de consolidación y conservación de Ses Païsses.

El Ayuntamiento ya lo ha encargado para tener un asesoramiento también en interpretación del propio conjunto, señalización y conservación. En las últimas intervenciones se han destinado unos 14.000 euros, de los cuales 12.000 han sido subvencionados por el departamento de Patrimonio de la administración insular.